

ALARM.TEAM

Sicherheitstechnik

AT-R 200BT beam-tower-System
Infrarotbarriere für große Außenbereiche

Alarmsystem AT-R 200BT beam tower

Infrarot-Detektionssystem zur elektronischen Perimeterüberwachung

- Sehr hohe „Fehlalarmsicherheit“
- Alarmierung via PSTN, GSM, UMTS/LTE, sowie DSL möglich

Beschreibung des Alarmsystems AT-R 200BT

Das Alarmsystem AT-R 200BT besteht aus einer Anordnung von Sender/Empfängersäulen, die je nach Bedarf und Konfiguration ein Feld bestehend aus horizontal gelagerten Infrarotstrahlen um oder am zu sichernden Bereich aufbauen. Diese Infrarotstrahlen sind unsichtbar für das menschliche Auge.

Die in den Säulen verbaute, justierbare Optik ermöglicht auch den Ausgleich von Höhenunterschieden. Je nach Abstand kann der Höhenausgleich zwischen 1,7m und 10,5m betragen. Eine bedienerfreundliche Software zur Konfiguration sowie zur Speicherung und Auswertung der auflaufenden Daten in Verbindung mit der Möglichkeit des Fernzugriffs auf das System zeigt die nahezu grenzenlose Flexibilität dieses Systems. Die Säulen sind gegen Sabotageangriffe gesichert.

Das Alarmsystem AT-R 200BT ist darüber hinaus in der Lage, mit jeder Alarmleitstelle zu kommunizieren. Ebenfalls ist das Ansteuern vorhandener Kameras auf die Zone der Alarmauslösung möglich. Die Anzahl und die Art der zu verbauenden Komponenten richten sich nach Ihren Bedürfnissen und sind abhängig von der Größe und Lage des zu sichernden Bereiches.



Wie funktioniert das Alarmsystem AT-R 200BT ?

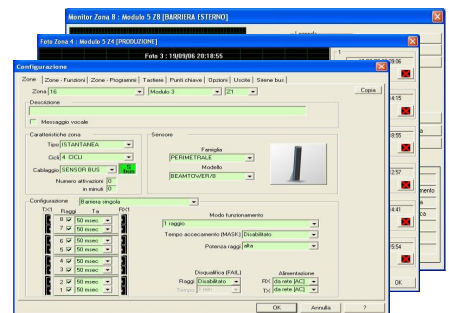
Das System AT-R 200BT besteht aus einer Alarmsystemzentrale mit Bedienteil und je nach Kundenwunsch sowie Größe und Beschaffenheit des zu sichernden Bereiches aus mehreren jedoch mindestens 2 Säulen.

Jede Säule verfügt über einen Controller der mit allen in der Säule verbauten Komponenten verbunden ist. Er dient zur Überwachung der eingestellten Konfiguration sowie zur Registrierung und Weiterleitung der von den anderen Komponenten übermittelten Daten. Der Controller der Empfängersäule ist mit der Alarmanlage verbunden.

Die in der Systemzentrale auflaufenden Daten werden permanent auf ihre Korrektheit und Übereinstimmung sowie logische Abfolge überprüft. Ein Auswerteprogramm sorgt damit dafür, dass die Zahl der Fehlalarme so niedrig wie möglich gehalten wird. Alarme werden durch das in der Systemzentrale integrierte Kommunikationsmodul an eine Alarmleitstelle oder andere autorisierte Personen gemeldet.

Eine **technische Onlineüberwachung durch ALARM.TEAM** kann, wenn gewünscht, jederzeit erfolgen.

Wir beraten Sie gerne und erstellen Ihnen kostenlos ein individuelles Angebot (gemäß Ihren Vorgaben) inkl. Plan und Systembeschreibung.



Die grenzenlose Perimeterüberwachung

ALARM.TEAM Sicherheitstechnik

Wallstraße 18, D-19243 Schwerin, www.alarmteam-online.de , Tel.: 0049 (0) 173 301 33 24

Beschreibung

Die Scharf- und Unscharfschaltung des Alarmsystems erfolgt über ein wettergeschütztes Bedienteil im Eingangsbereich. Das Alarmsystem kann aber auch aus der Ferne über ein Telefon / Mobiltelefon scharf / unscharf geschaltet werden so dass berechtigter Zutritt auch aus der Ferne gewährt werden kann ohne vor Ort auf der Anlage zu sein.

Die Signalisierung erfolgt optisch und akustisch vor Ort. Die wetterfeste Außensirene mit Blitzlicht wird am Eingang installiert.

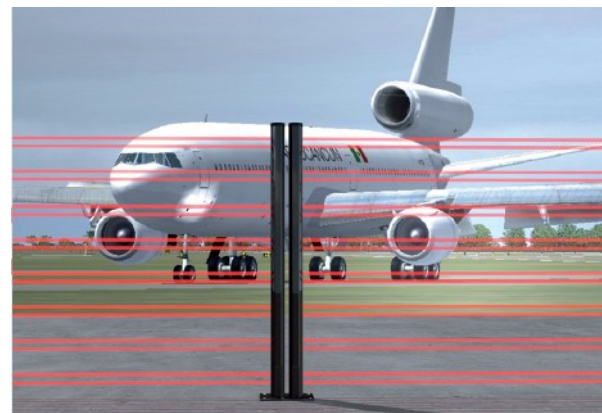
Die Bedienung und Überwachung der Alarmsystemzentrale erfolgt über das Kommunikationsmodul auf frei zu programmierende Telefonnummern.

Kameraüberwachung

Eine Kameraüberwachung kann als sinnvolle Ergänzung mit diesem System gekoppelt werden. So schwenkt eine Dome Kamera beispielsweise bei Alarmauslösung auf den betreffenden Bereich.



sabotagegeschützte Systemzentrale AT-R 200BT System

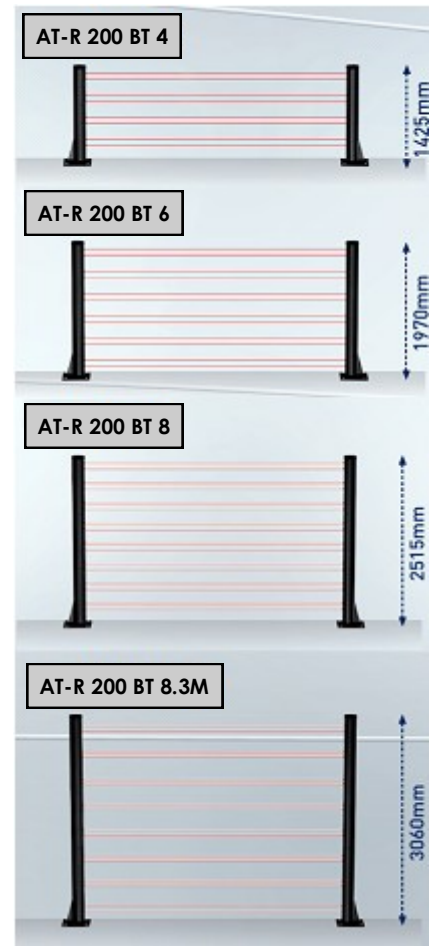
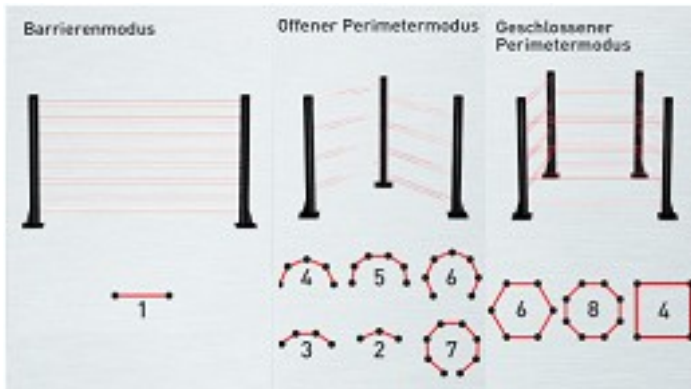


Systemkonfigurationen

Die besonderen funktionellen Eigenschaften der AT-R 200BT Systembarrieren, ermöglichen den Bau, neben der traditionellen Barrierekonfiguration von offenen und geschlossenen Perimetern. Die Säulen, aus denen der Perimeter besteht, bilden ein komplettes und funktionelles System.

Die Installation und Programmierung ist bedienerfreundlich und gleichzeitig komplex. Das gewährleistet eine genaue Anpassung jeder einzelnen Säule an die Vorgaben des zu sichernden Perimeters.

Die durch die Systemkonfiguration auferlegte maximale Seitenanzahl (7 für offene Perimeter und 8 für geschlossene Perimeter) ist keine Einschränkung des Systems. In der Tat können mehrere Perimeter miteinander kombiniert werden, wodurch der Systemgröße nahezu keine Grenzen gesetzt sind.



TECHNISCHE DATEN AT-R 200BT

	AT-R 200 BT 4	AT-R 200 BT 6	AT-R 200 BT 8	AT-R 200 BT 8 3M
Säulenhöhe	H 1425mm	H 1970mm	H 2515 mm	H 3060 mm
Anzahl der Strahlenbündel	4	6	8	8
Säulenabmessungen	(L x B) 153 x 178mm			
Befestigung	Wandmontage oder Bodenbefestigung mit separatem Befestigungsfuß			
Maximale Reichweite	150m			
Installationskonfigurationen	Barriere – Geschlossener Perimeter (3 Konfigurationen) Offener Perimeter (6 Konfigurationen)			
Ausrichtung der Strahlenbündel	Horizontal 180° (+/-90°) – Vertikal 20° (+/-10°)			
Sendeleistung	Programmierbar auf 5 Ebenen			
Synchronisation	Digital automatisch			
Betriebsspannung	10,5V ... 14,5V DC			
Nennspannung	13V DC			
Stromversorgung	Mit optionalem 28V AC Transformator			
Batteriefach	für eine 12V/7Ah Batterie			
Strahlenunterbrechungszeit	Jedes Strahlenbündel individuell mit 4 Werten programmierbar			
Erfassungsmodus	16 Erfassungsmodi programmierbar			
Störungsüberwachung	Programmierbar mit 3 Werten			
Grenzwerte	Anzahl der Strahlenbündel und Dauer des Zustandes programmierbar			
Sabotageschutz	Öffnungsschutz (2 Mikroschalter) – Kletterschutz (6 Mikroschalter)			
Max. Stromaufnahme RX	165mA bei 13V	180mA bei 13V	196mA bei 13V	
Max. Stromaufnahme TX	197mA bei 13V	243mA bei 13V	288mA bei 13V	
Max. Stromaufnahme Heizmodul	770mA bei 28V (Fach für max. 2 Heizmodule, je nach Modell)			
Betriebstemperatur	-25°C ... +55°C			
Gehäuseschutzklasse	IP45 (Nachrüstung möglich)			
Kompatibilität	Die AT-R-200BT Systembarrieren sind mit allen Alarmanlagen kompatibel			

ZUBEHÖR

Befestigungsfuß	Befestigungsfuß – Abmessungen (L x B x H): 400 x 400 x 23mm
Heizmodul	Thermostat und Heizmodul
Transformator	Transformator-Kit
MONITOR 868	Funkempfänger für Ausrichtung